

Reflexionamos en familia sobre el consumo responsable

DÍA 3

Actividad

¿Cuánto residuo sólido se genera en los mercados?

Variables Cualitativas Son aquellas que expresan características, cualidades o atributos, y no pueden ser medidas con números. Pueden ser ordinales o nominales.

Ejemplos de variables cualitativas: La marca de los celulares de tus amigos. Red social preferida por los milenios. El color de ojos de los actores de una película. Posición en la que llega un corredor en la prueba de 100 metros planos. El curso favorito de tus amigos. Series de Netflix más vistas en tu país. La tienda de ropa preferida por los habitantes de una ciudad.

Variables Cuantitativas. Son aquellas que se expresan mediante un número, por tanto, se puede realizar operaciones aritméticas con ellas. Puede ser discretas o continuas.

Ejemplos de variables cuantitativas: El peso de las vacas de una granja. Estatura de los habitantes de una ciudad. El número de hijos en una familia. Número de clientes atendidos en una tienda.

Velocidad a la que avanza un tren. Cantidad de pulgas que tiene un perro. Número de personas que visitan MateMovil.com en un día. Cantidad de goles anotados en un partido de fútbol.



AÑO	GENERACIÓN DE BASURA EN TONELADAS POR DÍA
2001	4 097,32
2014	
2034	

DESARROLLO DE LA ACTIVIDAD

Como consecuencia de las actividades económicas en los diferentes tipos de mercado, se genera una gran cantidad de residuos sólidos, entre orgánicos y no orgánicos. La falta de previsión para su tratamiento afecta al ambiente y a las personas.

En esta actividad, te proponemos algunas situaciones que son representadas mediante tablas, gráficos y diagramas. Emplea hojas de reuso o cuaderno usado en las actividades que lo requieran.

Nuestras metas:

- Reconocer variables cualitativas o cuantitativas.
- Representar datos en tablas de doble entrada y gráficos de barras, y hacer el análisis de dichas representaciones.

- A continuación, te invitamos a leer la siguiente situación:

El Organismo de Evaluación y Fiscalización Ambiental (OEFA) del Ministerio del Ambiente, en su publicación *La fiscalización ambiental en residuos sólidos*, presenta información estadística relacionada con la generación de residuos sólidos en Lima Metropolitana, así como el tipo de residuo que se genera. ¿Cómo analizarías la información del gráfico? ¿De qué otra forma representarías la información del gráfico?

- Observa y lee el gráfico. Luego, responde:



* Fuente: Plan Integral de Gestión Ambiental de Residuos Sólidos de la Provincia de Lima-PIGARS 2013: Municipalidad Metropolitana de Lima.

Tomado de OEFA. (2014). *La fiscalización ambiental en residuos sólidos*. Lima: Ministerio del Ambiente.

https://www.oefa.gob.pe/?wpfb_dl=6471

- ¿Qué se muestra en el gráfico?
- ¿Qué variables identificas en el gráfico?
- ¿Qué información hay en el gráfico?
- ¿De qué otra forma puedes representar la información del gráfico?

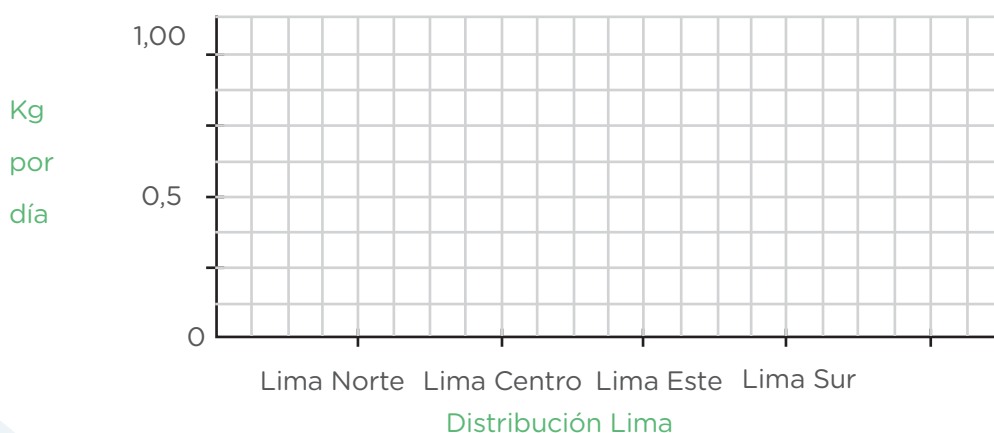
Reflexionamos en familia sobre el consumo responsable

- Te habrás dado cuenta de que en el gráfico hay dos tipos de información. Uno de ellos está referido a “¿Cuánta basura genera al día una persona en Lima?”.
 - ¿A qué está referido el otro tipo de información en el gráfico?
- Ahora, analiza y responde:
 - ¿De qué otra forma se puede representar la información sobre la cantidad de basura que genera una persona por día en Lima? Piensa en algo similar a las formas de representación que tú conoces y escribe algunas alternativas.
- Completa la siguiente tabla utilizando los datos del gráfico:



Distribución geográfica de Lima	Kilogramos de basura que genera una persona por día
LIMA NORTE	0,65
LIMA CENTRO	
LIMA ESTE	
LIMA SUR	

- Luego, lee la tabla que completaste e identifica las variables. Escríbelas en tu cuaderno.
- Entonces, las variables que has identificado son las siguientes:
 - Kilogramos de basura que genera una persona por día
 - La distribución geográfica de Lima
- Con los datos de la tabla de doble entrada, elabora el diagrama de barras vertical en tu hoja de trabajo o cuaderno. Apóyate en la siguiente cuadrícula:



Recuerda: En la semana 2, desarrollaste actividades utilizando este tipo de gráfico de barras. Ahora, tienes la oportunidad de seguir aprendiendo.

Reflexionamos en familia sobre el consumo responsable

- Según la información de tu tabla de doble entrada y diagrama de barras, responde:
 - ¿En qué parte de Lima se genera mayor cantidad de basura?
 - En una semana, una persona que vive en Lima Centro genera, aproximadamente, 5 kg de basura. ¿Es correcta esta afirmación? Justifica tu respuesta.
 - ¿Cuánta basura generará, en una semana, una familia de cuatro personas de Lima Centro?, ¿cómo lo sabes?
- Ten presente que, a mayor número de familias, es mayor la posibilidad de generación de cantidad de basura. Por ello, es nuestra responsabilidad que la cantidad de basura no aumente y que se pueda disminuir para no contaminar el ambiente.
- Ahora, ya puedes organizar en una tabla la segunda información del gráfico, tal como lo hiciste con la primera. Toma en cuenta que, para la representación de la información en el gráfico, se utilizó un pictograma, porque en lugar de barras aparecen tachos de basura.
- Te invitamos a completar la siguiente tabla con los datos del gráfico:



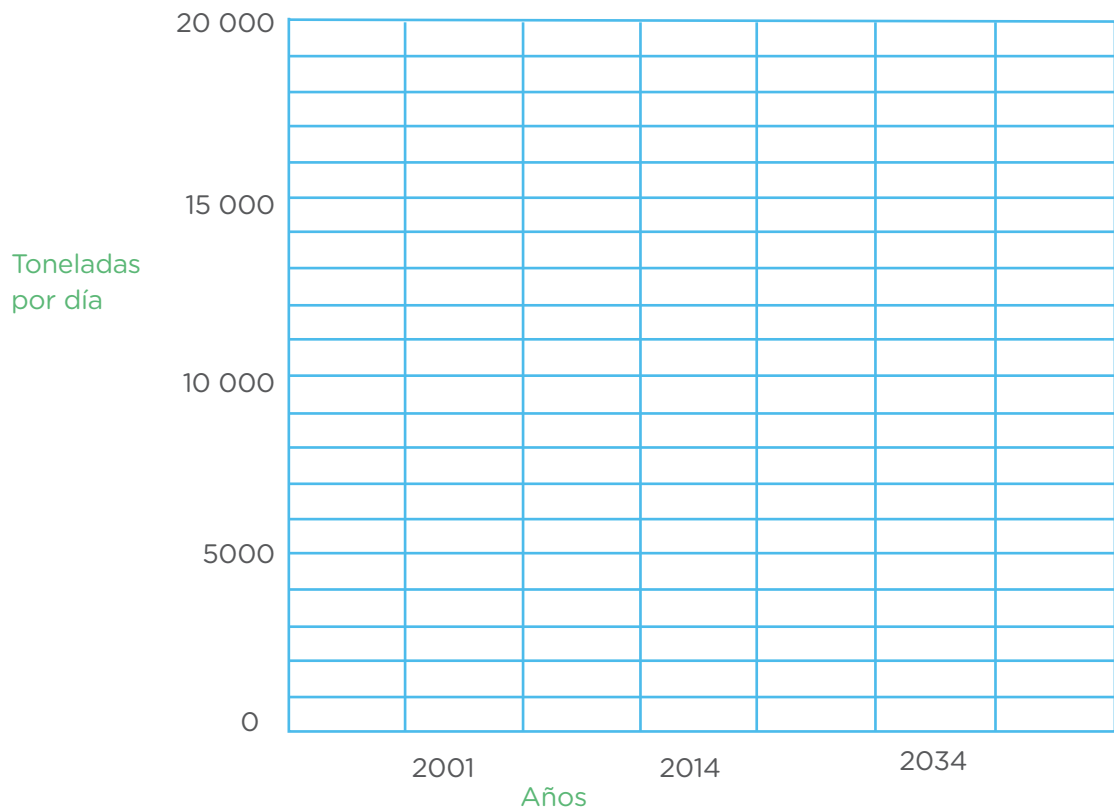
AÑO	GENERACIÓN DE BASURA EN TONELADAS POR DÍA
2001	4 097,32
2014	
2034	

- Luego, analiza la tabla que completaste. ¿Qué variables aparecen? Escribe tu respuesta en tu cuaderno u hoja de trabajo.

a) _____

b) _____

- Representa en tu cuaderno u hoja de trabajo los datos de la tabla en un diagrama de barras. Apóyate en la siguiente cuadrícula:



- Luego de haber elaborado el diagrama de barras, responde lo siguiente:
 - ¿Es cierto que en 20 años Lima producirá el doble de basura que en el año 2014?
 - ¿Cuánta basura generará Lima para el año 2034?

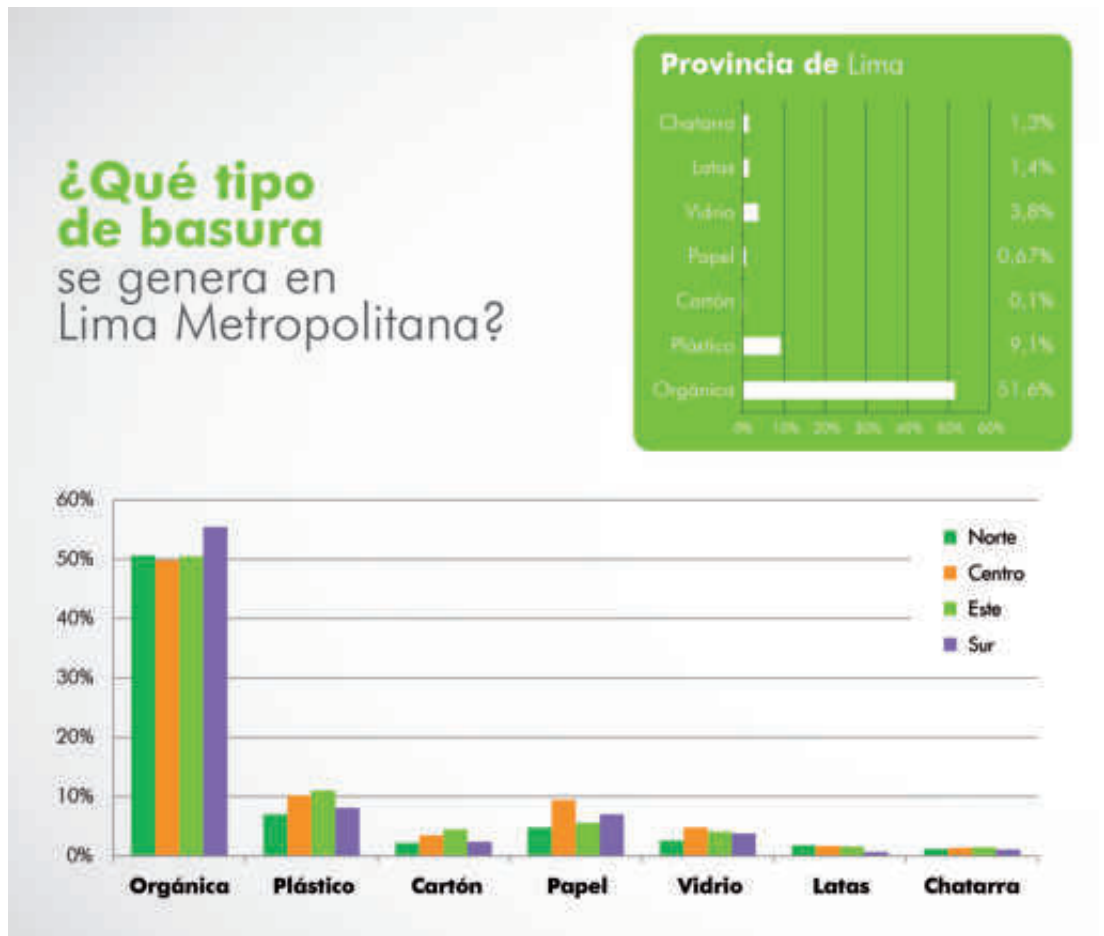
- A continuación, reflexiona a partir de la siguiente situación:

En el 2014, Lima generó 8 209,09 toneladas de basura en un día. Eso equivale a 8 209 090 kg de basura, es decir, más de 8 millones de kilogramos. ¿A dónde va esta basura? ¿Cómo daña al ambiente? ¿Qué debemos hacer para minimizar la generación de basura en el hogar?



Recuerda: Una tonelada equivale a 1000 kg.

- Ahora que ya lograste leer y analizar la información en tablas, gráficos de barras y pictogramas, te sugerimos analizar la siguiente información:



Tomado de OEFA. (2014). *La fiscalización ambiental en residuos sólidos*. Lima: Ministerio del Ambiente.

https://www.oefa.gob.pe/?wpfb_dl=6471

- Según la información proporcionada por el gráfico, responde:
 - ¿Qué tipo de basura se genera mayormente en Lima?
 - ¿Qué tipo de basura se encuentra en segundo lugar?
 - ¿En cuál de los lugares se genera más basura?, ¿por qué?
 - ¿En cuál de los lugares se genera menos basura?, ¿por qué?
- Invita a una reunión familiar y coméntales a tus familiares sobre la cantidad de basura que se genera en Lima. Luego, con ellas y ellos, acuerda compromisos para minimizar la generación de residuos sólidos en casa.
- Finalmente, con apoyo de un familiar, averigua qué tipo de basura se genera en tu localidad o región.



Recuerda: Guarda en tu portafolio las hojas en las que has trabajado durante el desarrollo de las actividades.